

Автоматизация и диспетчеризация станции дозирования добавок к йогуртам



Solution Partner: ООО «АВАТРИ» г. Екатеринбург
Конечный заказчик: ОАО Первоуральский городской Молочный завод филиал ОАО "Вимм Билль Данн"
Сегмент: Пищевые продукты и напитки
Промышленная автоматизация

Новая линия по производству детских питьевых йогуртов – полностью автоматизированный и закрытый процесс. Производительность новой линии составляет до 12 тысяч упаковок в час. Мощность цеха - 24 тонны сырья в сутки. При этом в производстве теперь заняты всего 14 человек.

Поставленные задачи:

- автоматическое поддержание заданной концентрации ФЯН (фруктово-ягодного наполнителя);
- автоматическое поддержание заданной производительности станции;
- автоматический учет используемого сырья и произведенного продукта;

Состав и характеристики системы управления:

ПЛК – SIEMENS SIMATIC S7-1200

Цветная сенсорная панель управления 7"

SIEMENS TP 700 Comfort

Щит управления - 1 шт.;

Частотные преобразователи SINSMIX G120C

Электромагнитный расходомер SITRANS FC

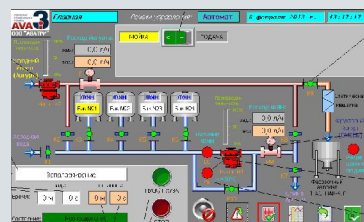
Массовый расходомер SITRANS FC Mass

Кондуктометрический сигнализатор уровня

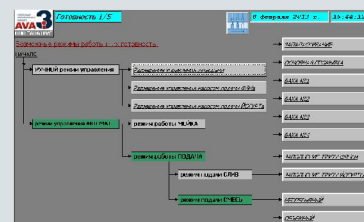
«VEGAKON»

Пневматический остров SY3000.

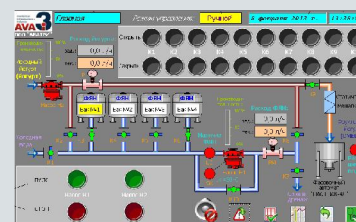
Выбор техпроцесса



Режимы работы



Выбор режима подачи

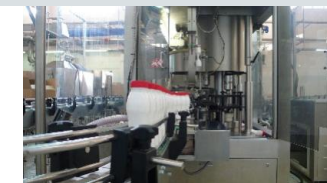


Solution Partner

SIEMENS

Automation

Автоматизация и диспетчеризация станции дозирования добавок к йогуртам



Контакт:

620046
Россия г. Екатеринбург
ул. Академика Бардина, 28
Тел.: +7(343) 359 59 76, 55
Факс: +7(343) 247 92 82

Год учреждения:

2010

Кол-во сотрудников:

80

Solution
Partner

SIEMENS

Automation

Стр.2

Внедрение Solution Partner:

- АСУТП построена на базе программируемого контроллера S7-1200;
- Пульт управления реализован на базе панели TP700;
- Разработка программного обеспечения в среде TIA Portal

Преимущества для заказчика:

- В результате внедрения системы автоматизации повысилось качество продукции в результате исключения человеческого фактора
- Удалось оптимизировать количество обслуживающего персонала.
- Повысилась производительность труда
- Обеспечен полноценный контроль всех процессов производства.

